



EXPLOSIONADO RECAMBIOS
CALDERA MURAL A GAS

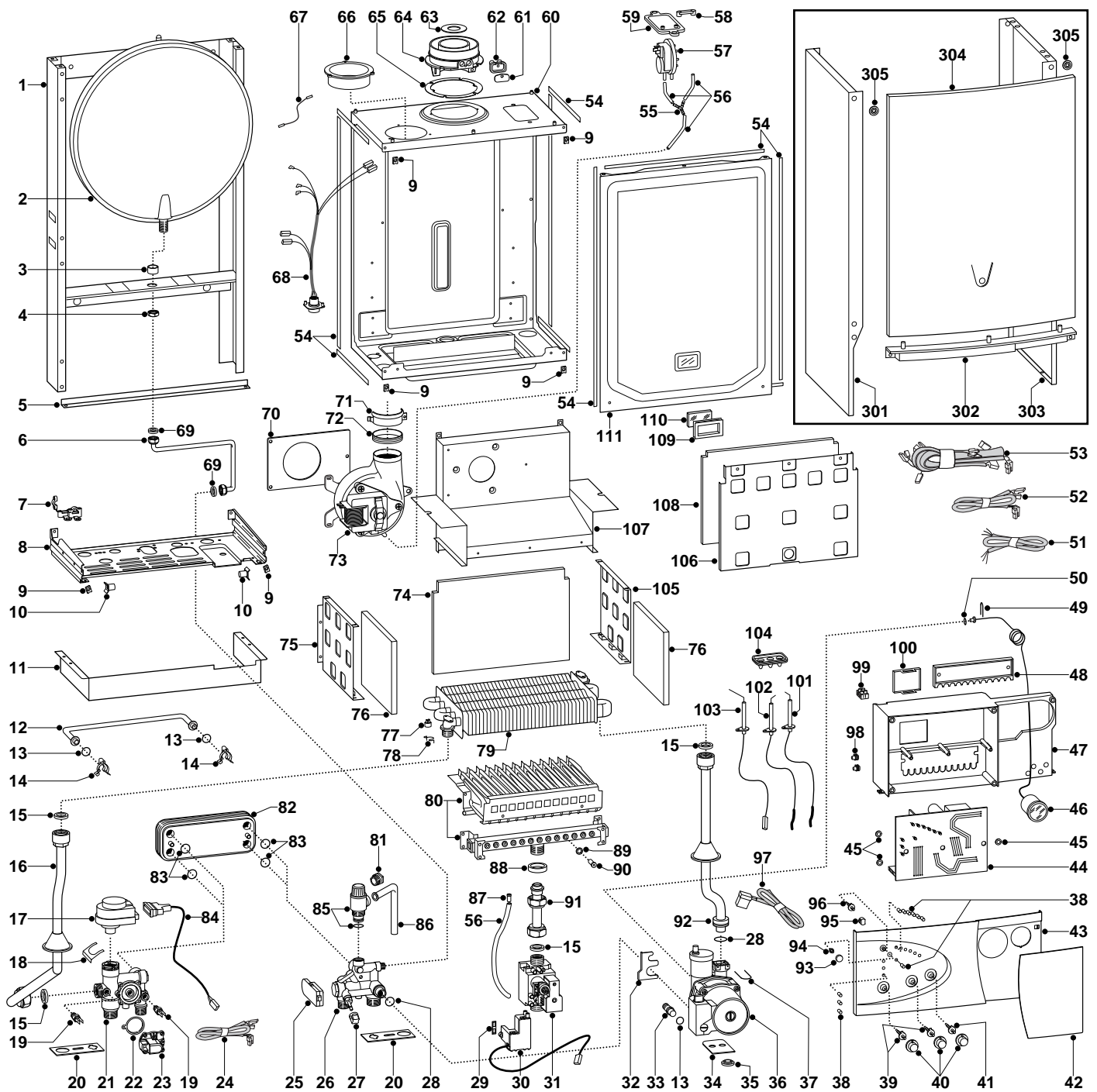
Modelo

MICROGENUS II 23 MFFI

MICROGENUS II 27 MFFI

Edición 1 fechada 20 Septiembre 2002





ER2.0022.10030901004

MODELO CALDERA	ALIMENTACION A GAS	VALIDEZ REGISTRO	REF
MICROGENUS II 23 MFFI	METANO	2320220500001	A
MICROGENUS II 27 MFFI	METANO	2320220500001	B

POS.	CODIGO	DESCRIPCION	REF.	NOTA
1	-----	Bastidor		11
2	998616	Vaso de expansión		
3	998776	Tuerca vaso expansión		
4	998581	Contratuerca 3/8"		
5	995393	Angular inferior bastidor		
6	999102	Tubo vaso de expansión		
7	998580	Sujetacable		
8	-----	Soporte grupo hidráulico		11
9	570717	Kit - Muelle fijación (5 pzs)		
10	995492	Perno de rotación panel frontal		
11	995333	Cárter cubreracor blanco		
12	998589	Tubo by-pass		
13	998077	Kit -Junta tórica (O-ring) (20 pzs)		
14	998064	Kit -Muelle tubo by-pass (10 pzs)		
15	573520	Kit - Junta 3/4" (25 pzs)		
16	999978	Tubo envío		
17	997147	Cabeza motorizada para válvula de 3 vías		
18	997077	Muelle fijación motor		
19	998458	Sonda de temperatura		
20	999601	Junta antivibración		
21	998613	Grupo envío		
22	571547	Membrana presostato diferencial bomba circuladora		
23	998099	Presostato bomba circuladora		
24	998632	Cable sondas		
25	999075	Detector de flujo Fugas		
26	999672	Grupo retorno para flusostato		
27	571559	Mando grifo de llenado		
28	998424	Kit -Junta tórica (O-ring) (10 pzs)		
29	574279	Kit - Junta IP44 NAC 504 (5 pzs)		
30	999919	Rectificador con cable		
31	997089	Válvula de gas SIT 845 SIGMA con conexión		
32	999162	Abrazadera fijación bomba circuladora/grupo retorno		
33	999598	Tapón bomba D=10		
34	995364	Junta antivibración para bomba circuladora		
35	999100	Arandela para tornillo bomba (20 pzs)		
36	999591	Bomba circuladora	A	
36	999623	Bomba circuladora	B	
37	997153	Kit-Clip fijación rápida 21,8 (20 pzs)		
38	998570	Lente led		
39	998575	Prolongación mando de regulación		
40	998603	Mando de regulación		
41	998572	Prolongación mando On/Off		
42	999059	Tapa frontal		
43	999942	Frontal		
44	998947	Circuito electrónico CMP1-MFFI (2)		
45	569711	Kit - Arandela de nylon d.=10 (20 pzs)		
46	999245	Manómetro D=42		
47	-----	Frontal		11
48	998953	Tapa posterior		
49	571548	Clip fijación rápida int. 10"		
50	998517	Kit-Junta 5030 EPDM (20 pzs)		
51	999521	Cable de alimentación		
52	998863	Cable baja tensión		
53	995317	Cableado alta tensión		
54	998516	Kit-Junta adhesiva 10x6 (5 pzs)		
55	573327	Racor tubos presostato		
56	573576	Tubo silicona presostato aire		
57	571651	Presostato aire	B	
57	998484	Presostato aire	A	
58	573329	Tapón toma presión presostato		
59	997203	Pletina portapresostato		
60	-----	Carcasa cámara estanca		11
61	998565	Placa toma de humos		
62	998636	Kit-Junta toma de humos (5 pzs)		
63	995315	Diafragma colector evacuación de humos	B	

POS.	CODIGO	DESCRIPCION	REF.	NOTA
63	999980	Diafragma colector evacuación de humos	A	
64	999561	Colector de evacuación de humos		
65	998637	Kit-Junta pletina colector humos (5 pzs)		
66	998595	Racor aspiración		
67	999925	Cable tierra cámara estanca		
68	995316	Cableado cámara estanca		
69	573521	Kit - Junta 3/8" (25 pzs)		
70	999135	Placa aislante ventilador		
71	998566	Abrazadera fijación ventilador		
72	995349	Junta ventilador/colector (5 pzs)		
73	998894	Ventilador	B	
73	999397	Ventilador	A	
74	998640	Fibra cerámica posterior	A	
74	999554	Fibra cerámica posterior	B	
75	995893	Panel lateral izqdo cámara de combustión	A	
75	995922	Panel lateral izqdo cámara de combustión	B	
76	998639	Fibra cerámica lateral		
77	996065	Termostato de contacto 103°C		
78	998583	Muelle fijación termostato (5 pzs)		
79	998620	Intercambiador	A	
79	998893	Intercambiador	B	
80	996158	Quemador 12 rampas MET	A	
80	998887	Quemador 14 rampas MET	B	
81	998567	Tuerca tubo válvula de seguridad 1/2"		
82	571646	Intercambiador de placas	A	
82	573295	Intercambiador de placas	B	
83	573825	Kit-Junta tórica (O-ring) inter (10 pzs)		
84	996336	Válvula desviadora presostática		
85	573172	Válvula de seguridad 3 Bar 1/2"		
86	573176	Tubo de evacuación válvula de seguridad		
87	573325	Kit-Terminal tubo toma presión (20 pzs)		
88	569443	Junta estanca intercambiador		
89	572138	Kit-Arandela inyector quem.pral (20 pzs)		
90	998433	Kit-Inyector quem.pral D1,30 Met (10 pz)		
91	998729	Tubo válvula de gas		
92	998732	Tubo retorno		
93	998604	Mando de Reset		
94	998571	Inserto mando Reset		
95	999148	Mando confort		
96	998579	Prolongación mando confort		
97	999968	Cable circuito-bomba		
98	569720	Pasacable cerrado		
99	571787	Tablero de bornes 2 polos		
100	997745	Placa para interruptor horario		
101	998623	Electrodo de encendido dcho		
102	998622	Electrodo de encendido izqdo		
103	998624	Electrodo de detección		
104	998147	Portacables electrodos		
105	995892	Panel lateral dcho cámara de combustión	A	
105	995923	Panel lateral dcho cámara de combustión	B	
106	995921	Panel anterior cámara de combustión	B	
106	996134	Panel anterior cámara de combustión	A	
107	998925	Campana cortatiro	B	
107	999385	Campana cortatiro	A	
108	995995	Fibra cerámica anterior	A	
108	995996	Fibra cerámica anterior	B	
109	998076	Junta cristal luz testigo		
110	998075	Cristal luz testigo		
111	999151	Panel anterior cámara estanca		
301	998477	Panel lateral izqdo		
302	998596	Inserto panel anterior		

POS.	CODIGO	DESCRIPCION	REF.	NOTA
303	998476	Panel lateral dcho		
304	998607	Panel anterior		
305	995305	Arandela tornillo (10 pzs)		
311	998716	Kit transformación MET (15 piezas)		12
312	998717	Kit transformación LPG (15 piezas)		12

NOTA	DESCRIPCION
11	No está previsto el suministro como recambio
12	No reflejado en el plano